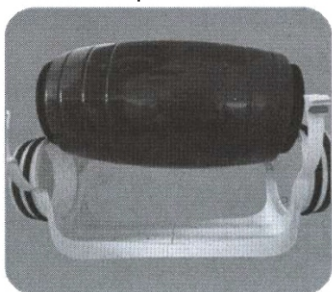


Простой монтаж

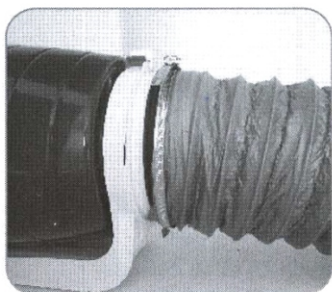
Разблокируйте пластиковые зажимы



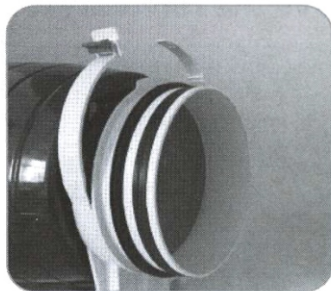
Снимите корпус вентилятора



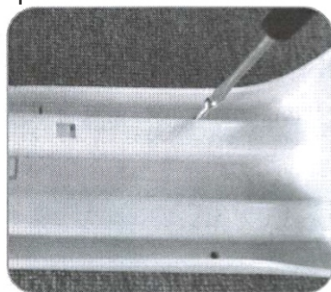
Соедините воздуховоды



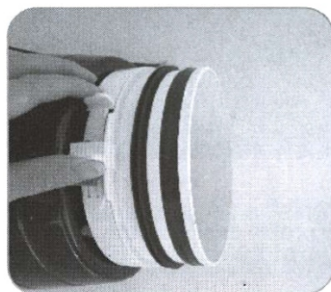
Откройте зажимы на обоих концах



Закрепите монтажный кронштейн винтами

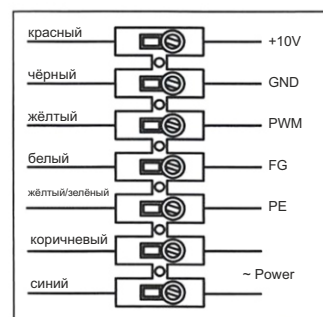
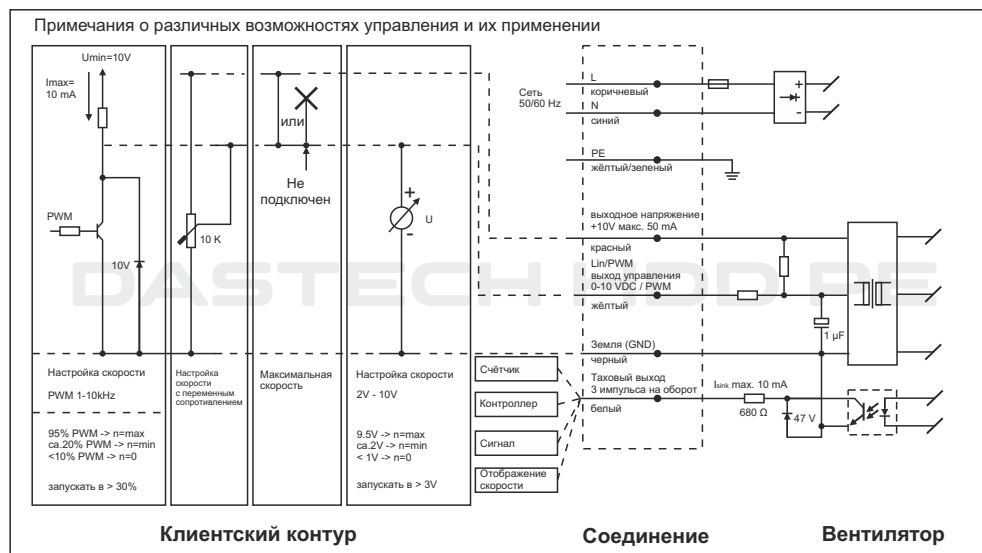


Зафиксируйте вентилятор пластиковыми зажимами



Инструкция по подключению

ЕС-двигатель (типоразмер 074, питание от сети)



Цвет	Сигнал	Назначение/функция
красный	+10V	Выходное напряжение +10V max. 50 mA
чёрный	GND	GND
жёлтый	0-10V/PWM	Управляющий вход (полное сопротивление 100kΩ)
белый	тахометр	Выход тахометра: 3-импульсный оборот
жёлтый/зеленый	PE	Защитная земля
коричневый	L	Сеть 50/60 Гц, фаза
синий	N	Сеть 50/60 Гц, нейтраль